

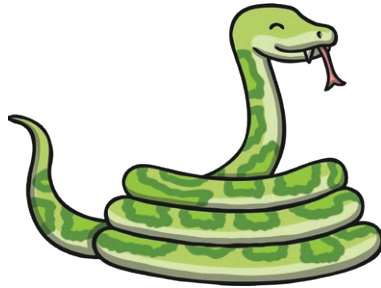
Las familias de animales

Mientras vas caminando por el zoo, intenta averiguar animales que pertenezcan a estas familias. ¿Puedes encontrar un animal que pertenezca a más de una familia?



mamíferos

(tienen pelo, respiran aire, tienen sangre caliente, dan a luz y alimentan a sus crías con leche)



reptiles

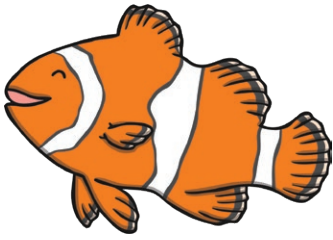
(tienen piel con escamas, respiran aire, tienen sangre fría y ponen huevos)



anfibios

(piel húmeda, respiran aire bajo el agua, tienen sangre fría y ponen huevos)

Las familias de animales



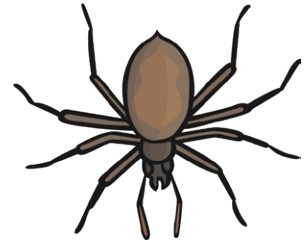
peces

(tienen escamas,
respiran bajo el agua
con las branquias y
ponen huevos)



aves

(tienen plumas,
sangre caliente y
ponen huevos)



invertebrados

(cualquier animal
sin esqueleto, como
insectos, arañas y
moluscos)